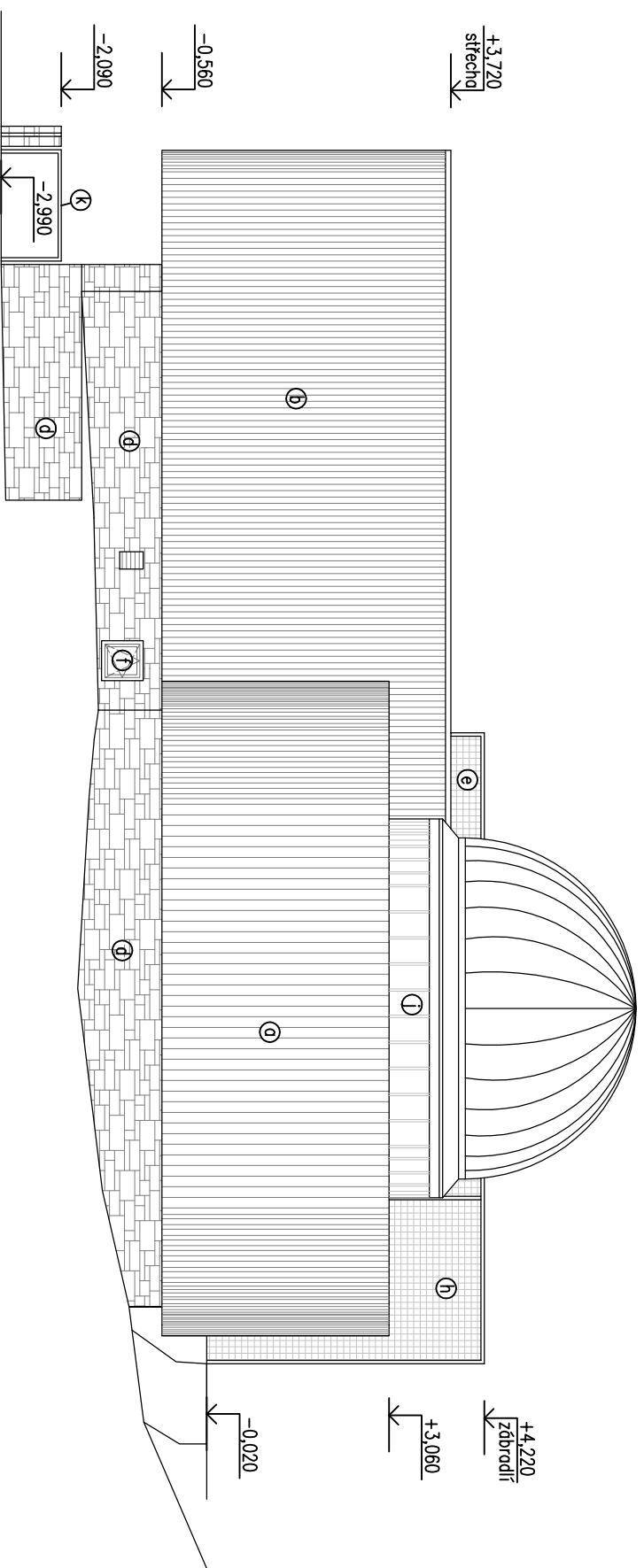


POHLED JIHOVÝCHODNÍ



POHLED SEVEROZÁPADNÍ

- LEGENDA :
- ⓐ SLUNOLANY, DŘEVĚNÉ LAMELY
  - ⓑ SIBIRSKÝ MODŘÍN, 40X100MM, OSOVĚ 100MM
  - ⓒ DŘEVĚNÝ OBKLAD SIBIRSKÝ MODŘÍN TL. 20MM, ŠÍŘKA PRKEN 67MM
  - ⓓ STÍNĚNÍ OKEN SIBIRSKÝ MODŘÍN, š.67Xtl.20MM, OSOVĚ 134MM
  - ⓔ KAMENNÝ OBKLAD, ČEDIČ 250/150MM TL.50MM
  - ⓖ ZÁBRADLÍ ŽAROVĚ POKOVENO, SMSLA VÝPLŇ
  - ⓗ PROSKLENĚ VÝPLŇ OTVORŮ RÁM HLINIK, ŠEDA BARVA
  - ⓓ SCHODIŠTĚ TAHOKOV
  - ⓙ PLECHOVĚ VÝPLŇ OTVORŮ PROTIPOZARNÍ DVEŘE, ŠEDA BARVA
  - ⓚ OPLECHOVÁNÍ ZATEPLENÍ FALCOVANÝ PLECH, BAREVNÝ ODSTÍN DLE OPLAŠTĚNÍ KUPOLE
  - ⓛ ZÁBRADLÍ VYPALOVANÁ ŠEDA PRAŠKOVÁ BARVA, BEZ VÝPLNĚ

±0,000 = 270,902 m.n.m.

název díkce Severočeská hvězdárna Teplice –  
rekonstrukce objektu SO 1, SO2

objednatel Ústecký kraj  
Velká Hradební 3118 /48  
Ústí nad Labem, 400 02

zhotovitel **atelieravn**  
BOZDĚCHOVA 99/6, 400 01 ÚSTÍ NAD LABEM  
Tel./fax.: 737 290 233, 475 801 888  
E-mail: info@atelier-avn.eu

hlavní architekt ing.arch. Vladimír Novák, aut. architekt ČKA

vyracoval Ing.arch. Eva Svobodová

zodpovědný proj. ing.arch. Vladimír Novák, aut. architekt ČKA

oddíl dok. **D.1.1.** ARCHITEKTONICKÉ A STAVEBNĚ  
TECHNICKÉ ŘEŠENÍ

**POHLEDY - JIHOVÝCHODNÍ,  
SEVEROZÁPADNÍ**

stupeň	DPS	měřítko	1:50
zakázkové číslo	1954-16/S	číslo výkresu	
datum	06/2016		